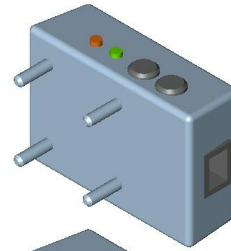
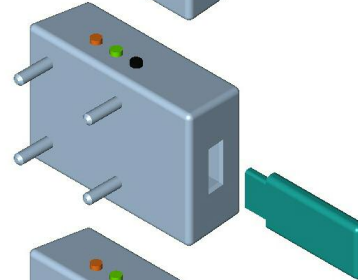


# Datenausgabemodule für Medlab Tischgeräte

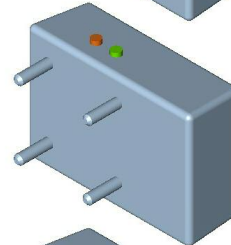
Ethernet Netzwerk Adapter 1), 3)



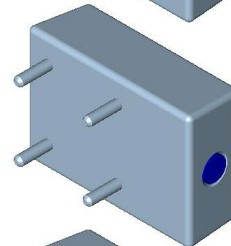
USB Speicher Adapter 1), 3), 5), 7)



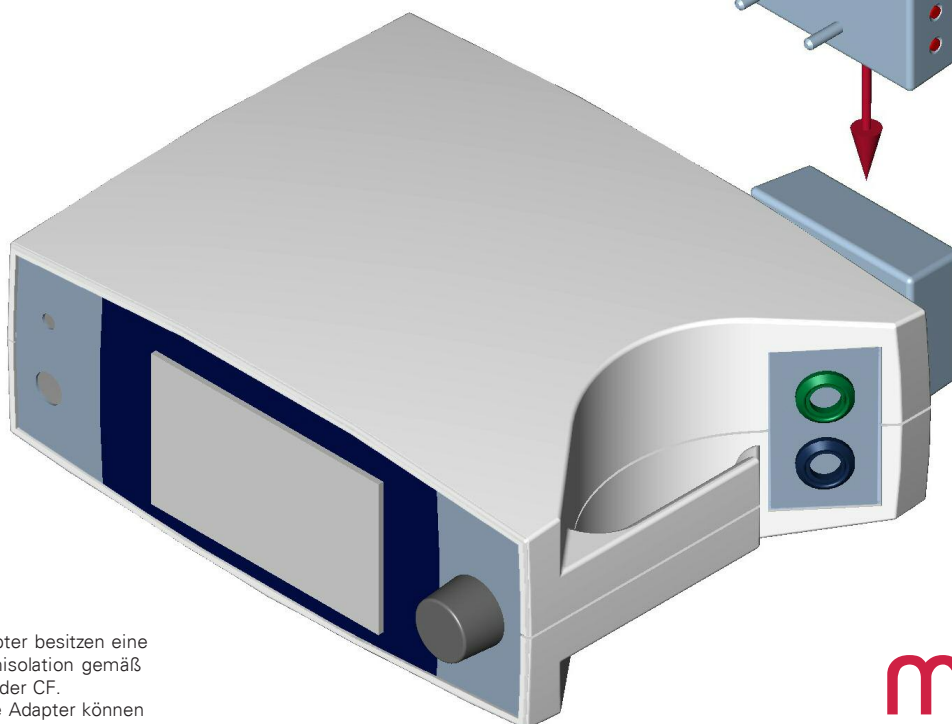
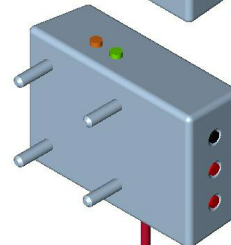
POX-Net Funkadapter 1), 2), 3), 4)



Schwesternrufadapter 1), 2), 3), 4), 5), 6)



Dreikanal Analogausgang 1), 2), 3), 4), 5)



- 1) P-OX100L
- 2) P-OX100
- 3) PEARL100L
- 4) PEARL100
- 5) CAP10
- 6) VITRO
- 7) VITROmap

Alle Adapter besitzen eine  
Patientenisolation gemäß  
Typ BF oder CF.  
Nicht alle Adapter können  
für alle Geräte verwendet  
werden.